

# Greenlog.

LOGISTIQUE ÉCO-RESPONSABLE

Une manière de faire de la logistique  
**AUTREMENT**



# QUI SOMMES-NOUS ?



## UNE ÉQUIPE À TAILLE HUMAINE

qui partage le même engagement pour la protection de l'environnement et le bien-être au travail.



## DES PROFESSIONNELS DE LA LOGISTIQUE

ayant des expertises complémentaires :  
Coordination des flux, gestion et optimisation des stocks, transport, contrôle qualité, informatique, service client, administration des ventes...



## UN RÉSEAU DE LICENCIÉS

en France, pour proposer un service de proximité, qui facilite les échanges et limite l'empreinte carbone, et une offre plus adaptée à différentes contraintes de stockage.



# L'ORIGINE : L'ENVIE D'ENTREPRENDRE

## JULIEN URBAIN

- Ancien sportif de haut niveau.
- Armé de 12 ans d'expérience dans le transport national et international, à des fonctions commerciales et managériales.
- Motivé par l'envie **d'apporter une solution pour les « petits » e-commerçants.**
- Convaincu que la logistique joue un rôle fondamental dans **l'expérience client.**
- Ayant l'envie de **trouver du sens**, de choisir ses partenaires, d'apporter un service différent et d'agir pour **le respect de l'environnement.**
- En 2018 il quitte le confort d'un grand groupe et se lance dans **l'aventure de l'entrepreneuriat** en créant Greenlog.



**des français abandonnent leur panier en raison de délais d'expédition trop longs**



**des français abandonnent leur panier en raison de frais d'expédition trop élevés**



# NOTRE MÉTIER



Taux de qualité

**99,93%**



Stockage,  
Préparation et expédition  
des commandes



Gestion des stocks :  
contrôle qualité,  
inventaire, entrées  
et sorties de stock



Prise en charge de flux  
e-commerce BtoC,  
BtoB et BtoR



Gestion du SAV  
et des retours  
de commandes



Expéditions partout  
dans le monde



Emballage  
personnalisé selon  
cahier des charges



# NOTRE PROMESSE



## ON BANNIT LES PLASTIQUES

Zéro plastique, pas même le scotch, en papier kraft et colle végétale.



## ON RECYCLE

Tous les emballages usagés sont recyclés. Greenlog privilégie les matériaux naturels et/ou recyclables.



## ON ACHÈTE RESPONSABLE

Nous sélectionnons des fournisseurs et partenaires qui partagent nos valeurs. Nous achetons en seconde main ou reconditionné.



## ON PARTAGE

Greenlog partage ses bénéfices pour la reforestation du territoire et participe au 1% pour la planète.



## ON LIMITE LE PAPIER

On imprime le strict minimum et on dématérialise les bons de transport.



## ON S'ENTRAIDE

Greenlog collabore avec des centres de réinsertion au travail et des travailleurs handicapés.



# NOTRE ENGAGEMENT



## POUR L'ENVIRONNEMENT

Greenlog s'engage pour une **neutralité carbone** en limitant son impact sur l'environnement et en **redistribuant ses bénéfices** pour la reforestation et la protection de la planète.



## POUR LES COLLABORATEURS

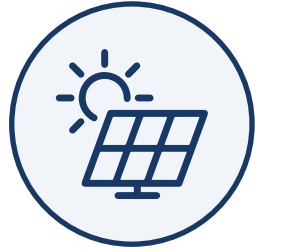
Greenlog **favorise le bien-être au travail** à travers l'écoute, l'égalité, la mixité, la réinsertion, le confort, le soin, le management participatif, la formation...



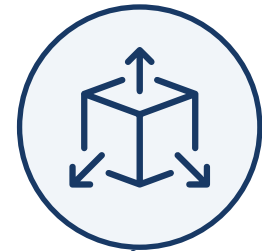
# NOS ENTREPÔTS



4 entrepôts  
(49, 31, 77, 56)



800m<sup>2</sup> d'équipement  
en panneaux photovoltaïques



Une surface de stockage  
de **6000m<sup>2</sup> utiles**



Des emplacements sécurisés, hermétiques  
et indépendants pour **stocker des produits  
sensibles ou de forte valeur**



**Des entrepôts sécurisés** par système  
de vidéo surveillance et gardiennage



# NOTRE TECHNOLOGIE

## UN OUTIL PUISSANT, ÉVOLUTIF ET FRANÇAIS 🇫🇷

Fonction 3 en 1 : **OMS / WMS / TMS**

Solution SaaS **flexible et évolutive**

**Réception** de vos commandes **en temps réel**

**Visibilité en temps réel** de vos stocks

**Suivi et traçabilité** des envois

Gestion par **DLUO** ou **n° de lot**

**Connexion** à toutes les plus grandes **marketplaces** et **ventes privées**

Interfaçage avec les **CRM Odoo, Sellsy et Axonaute**

**Protection et sécurité des données** sur plusieurs serveurs

Nous sommes en mesure d'intégrer les principaux CMS à notre outil :

✔ **PrestaShop**

✔ **Shopify**

✔ **WiziShop**

✔ **Oxatis**

✔ **WooCommerce**

✔ **Magento**





# NOTRE SERVICE CLIENT



Parmi nos valeurs, **la satisfaction du consommateur final** est certainement la plus importante puisqu'elle profite à l'image de marque de nos partenaires.

Rapidité de livraison, emballage soigné et écologique, traitement des retours... sont la priorité de nos équipes.

La mise à disposition d'un **outil de ticketing** facilite le traitement et le suivi des réclamations.



Avis client ★★★★★ 5/5

Produits disponibles et livraison ultra rapide merci

*le 29/04/2021 par Mireille L.  
suite à une expérience du 08/04/2021*

Avis client ★★★★★ 5/5

Livraison rapide, site sérieux

*le 29/04/2021 par Jessica P.  
suite à une expérience du 12/03/2021*

Avis client ★★★★★ 5/5

RAS commande reçue dans le délai prévu, produit conforme à la commande

*le 29/04/2021 par Katushka R.  
suite à une expérience du 11/04/2021*

Avis client ★★★★★ 5/5

Livraison rapide

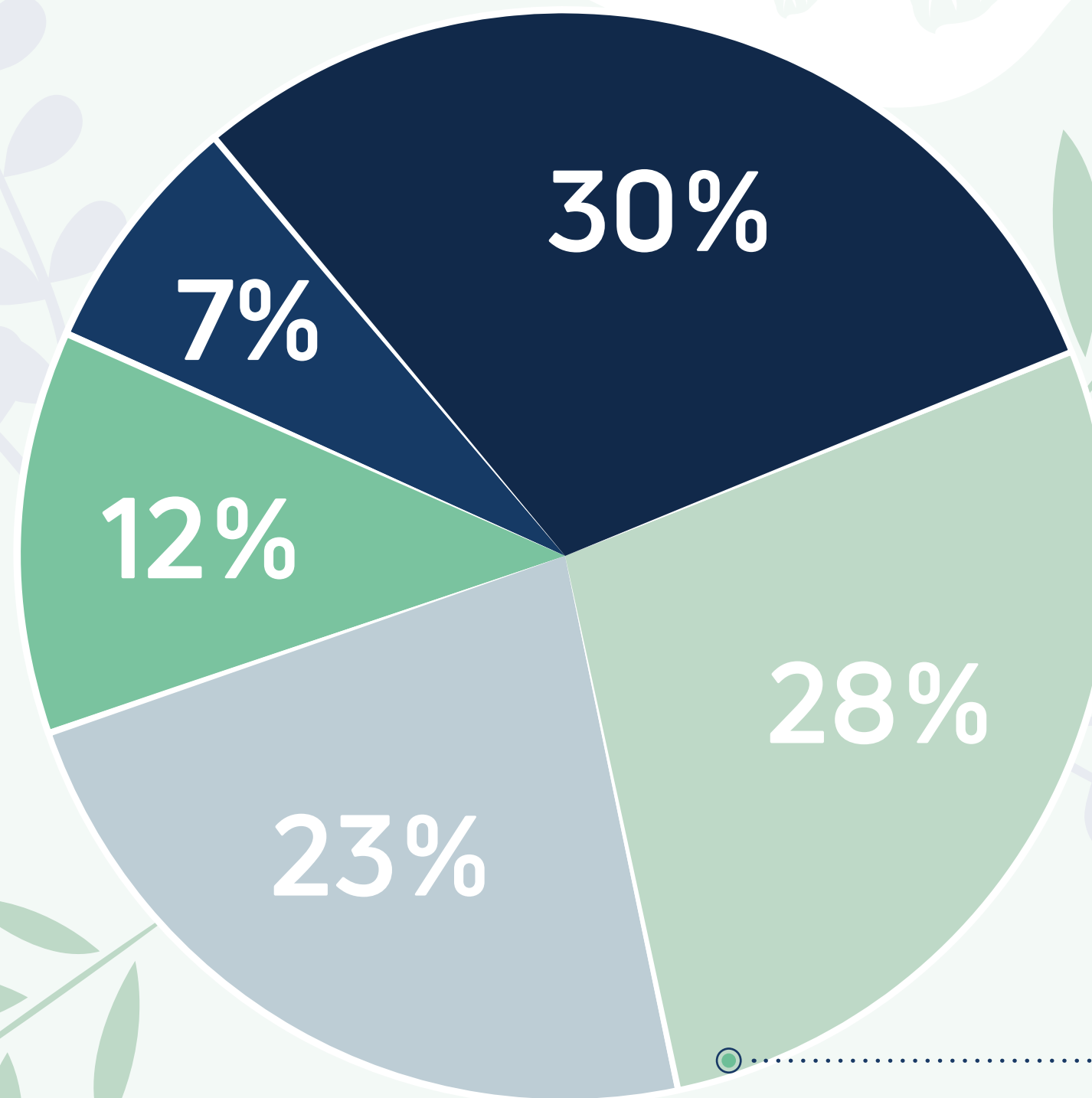
*le 28/04/2021 par Nathalie P.  
suite à une expérience du 12/04/2021*



# NOS PARTENAIRES

NOTRE ACTIVITÉ  
EST RÉPARTIE SUR  
**5 PRINCIPAUX**  
SECTEURS D'ACTIVITÉ

- Cosmétiques bio et naturels
- Pet food bio
- Santé et Bien-être naturel
- Textile éthique
- Épicerie bio et vegan



Tous nos partenaires sont positionnés sur un marché **moyen/haut de gamme**, partageant nos valeurs pour la **protection de l'environnement**.

La qualité de nos emballages se doit d'être fidèle à l'image de marque : papier de soie, parfum, mot manuscrit, papier ensemencé, étiquette personnalisée... sont des attentions que nous savons porter à vos clients pour leur faire vivre une belle expérience.



# ET VOUS ?

## VOUS AVEZ ENVIE D'ENTREPRENDRE ?

- Dans la logistique
- Dans un projet qui a du sens
- Sur un marché porteur
- Tout en étant accompagné

## REJOIGNEZ UN RÉSEAU D'ENTREPRENEURS INDÉPENDANTS POUR ALLER PLUS VITE ET PLUS LOIN !

Devenez licencié Greenlog



# POURQUOI NOUS REJOINDRE ?



## UN MARCHÉ EN FORTE CROISSANCE POUSSÉ PAR 2 MOTEURS

### Le E-commerce :

(source : FEVAD - bilan e-commerce au 1<sup>er</sup> trimestre 2021)

40 millions de français achètent en ligne, avec un panier moyen de 58€

200 000 sites e-commerce en France (+12%) pour 499 millions de transactions (+17,8%)

La vente en ligne a augmenté de +15% au 1<sup>er</sup> trimestre 2021

### La tendance aux produits bio/vegan :

La France est le 2<sup>e</sup> plus gros consommateur européen de produits bio après l'Allemagne

Marchés bio et vegan = Progressions annuelles à deux chiffres

40% des français veulent consommer davantage de produits végétaux

(source : BPI France)



## UN POSITIONNEMENT FORT ET UNIQUE EN FRANCE

La RSE est considérée comme une priorité par 90% des sites e-commerce  
(source : FEVAD - projet de loi climat et résilience)



## UN SITE PILOTE RENTABLE APRÈS 2 ANS D'EXERCICE

(pour une création)



## UN CONCEPT ABOUTI ET CLÉ EN MAIN



## UNE ÉQUIPE AVEC DE FORTES VALEURS HUMAINES

(et super sympa ! 😊)



# CONDITIONS D'ACCÈS



Type de contrat

**LICENCE  
DE MARQUE**



Durée du contrat

**5 ANS  
RENOUVELABLE**



Exclusivité  
de territoire

**DÉPARTEMENT**



Droits d'entrée

**12 500€ HT**



Formation initiale  
(4,5 jours)

**2 500€ HT + 3000€ HT**  
(d'installation IT)

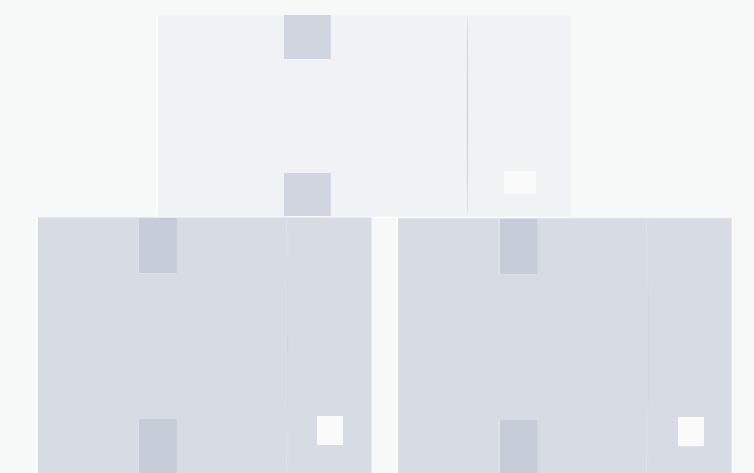
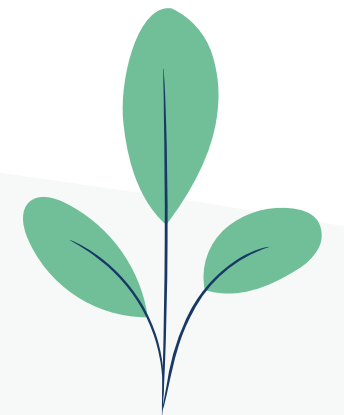
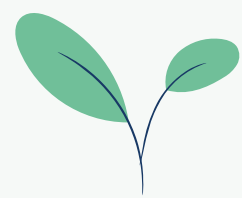
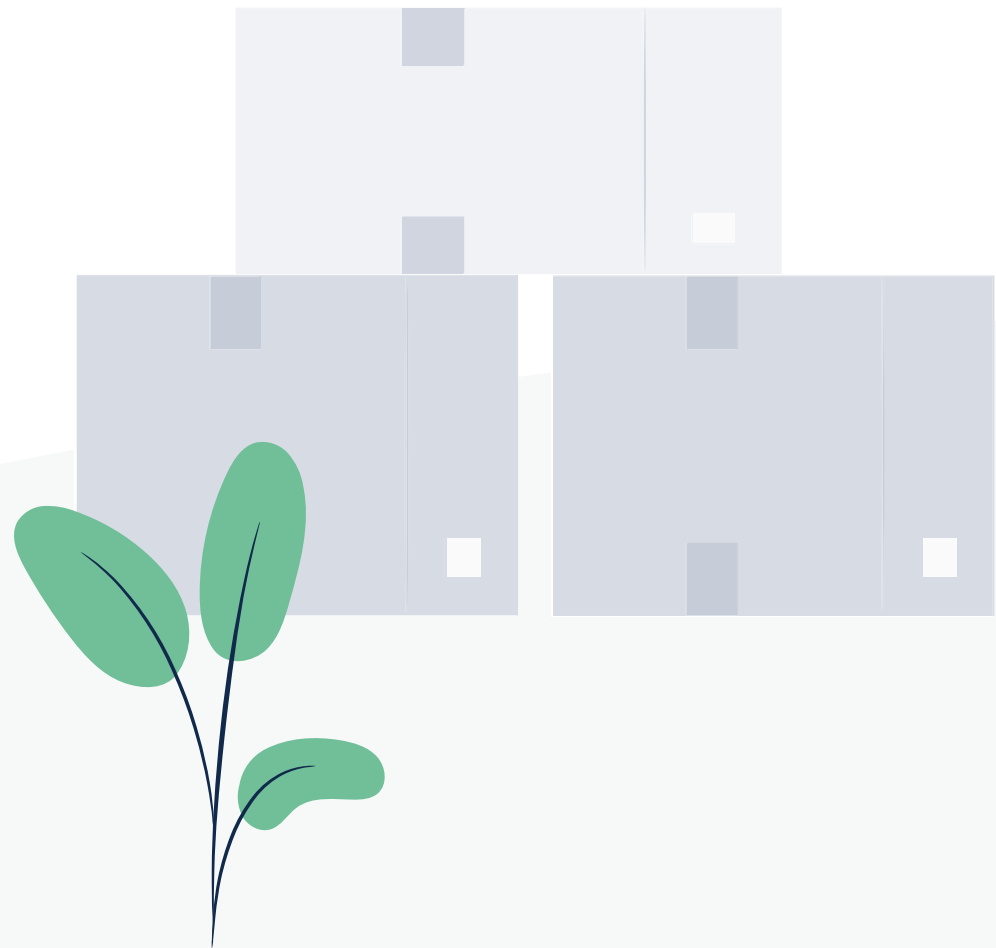


Redevance d'exploitation  
sur CA HT encaissé\*

**3,5%** (min. 500€/mois)



\*(Suivi mensuel, maintenance des outils, négociation des contrats, communication, formation continue...)



# NOTRE APPORT

## CONTRAT DE BASE

- ✓ Droit d'usage de la marque
- ✓ Transmission d'un savoir-faire
- ✓ Formation initiale (technique et commerciale - 4,5 jours)
- ✓ Accès aux outils : WMS, TMS, CRM, ticketing
- ✓ Modèle de devis, facture, offre...
- ✓ Assistance technique
- ✓ Animation et suivi mensuel (2 à 3H à distance)
- ✓ Tarifs avantageux des contrats cadres avec les fournisseurs : transports, emballages, outils
- ✓ Supports de communication : page web dédiée, contenu pour réseaux sociaux, campagnes publicitaires réseaux sociaux, plaquette PDF, fichier carte de visite
- ✓ Dispatch de lead selon zone géographique
- ✓ Accompagnement à la réalisation du business plan
- ✓ Installation IT de votre entrepôt



# OPTIONS POSSIBLES

(moyennant surcoût)

## OPTIONS SUPPLÉMENTAIRES

(sur devis)

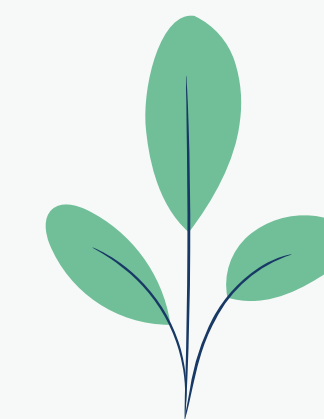
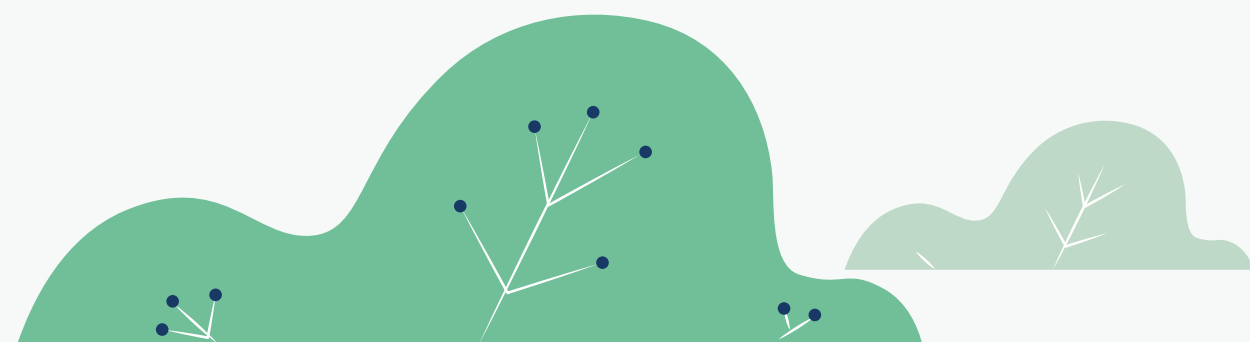
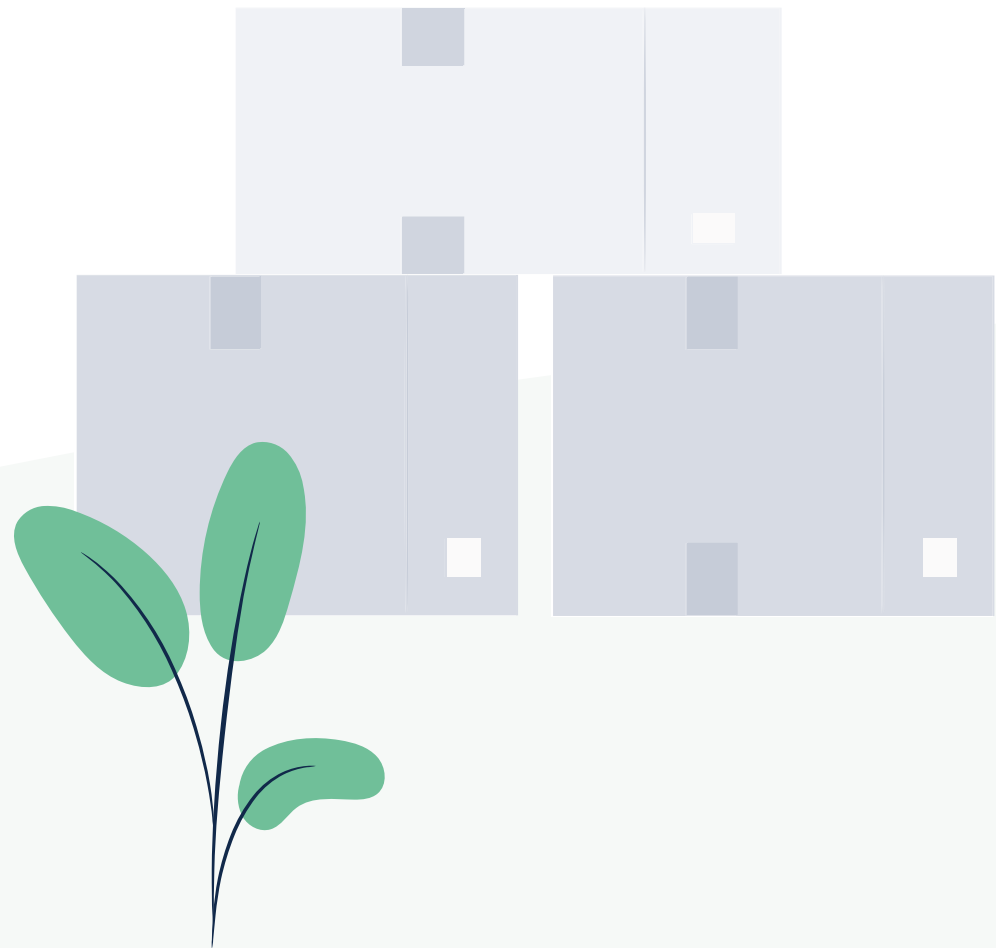
- ✓ Recherche de site
- ✓ Centralisation du service client
- ✓ Recrutement
- ✓ Paramétrage des fichiers d'intégration des catalogues produits
- ✓ Accompagnement à la certification Ecocert
- ✓ Création de supports et opérations de communications



# VOTRE ENGAGEMENT



- Exercer une logistique éco-responsable
- Privilégier des marques engagées
- Utiliser les outils du réseau
- Respecter la charte graphique Greenlog
- Être certifié Ecocert
- Payer les redevances
- Remonter les statistiques
- Faire valider tout support de communication avant diffusion
- Adhérer à 1% pour la planète





# NOS PRÉCONISATIONS

(à titre indicatif)



Emprunt 200K



Apport 20 à 30%



Embauche à partir de 10K mensuel



Besoin en fonds de roulement : 20 à 30K

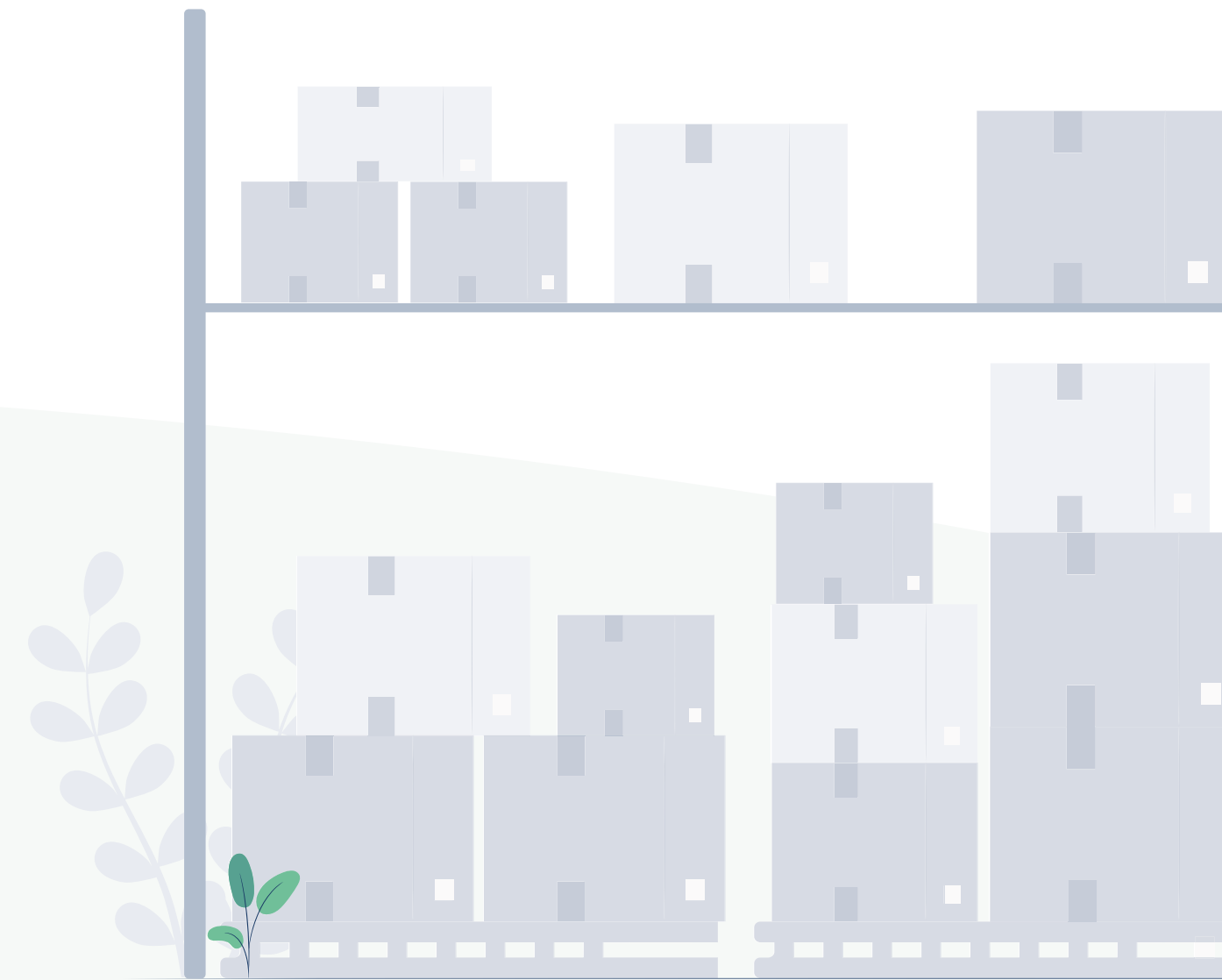
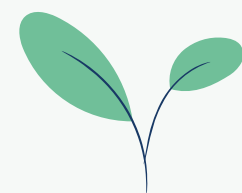


Intégrer un club d'affaire pour lever des fonds :  
Réseau entreprendre, France initiative



Formations envisageables (en plus de la formation  
initiale assurée par la tête de réseau)

- Comptabilité & Gestion (tableaux de bord, productivité...)
- Management
- Ressources humaines
- Développement et prospection commercial
- Langues étrangères



# Greenlog.

LOGISTIQUE ÉCO-RESPONSABLE

SI NOTRE APPROCHE VOUS PARLE ET QUE VOUS SOUHAITEZ  
EN SAVOIR PLUS, CONTACTEZ-NOUS

 **02 53 61 81 16**

 **hello@green-log.fr**

POUR EN SAVOIR PLUS

 **www.green-log.fr**

